



TO Boek - Losse inrichting Hoogheemraadschap van Rijnland, Leiden

26 MEI 2023

STUDIO
GROEN +
SCHILD

ALGEMEEN

- Inhoudsopgave
- Visie duurzaamheid
- Plattegronden t.b.v. positionering en aantallen
- Algemene uitgangspunten en toelichting document
- Overzicht materialen

LOSSE INRICHTING - VERDIEPINGEN

- Meubelstaat verdiepingen + codering
 - vergaderruimtes
 - kiezels
 - informeel ontmoeten
 - scrum- en stand up ruimtes
 - D & H zaal

LOSSE INRICHTING - BEGANE GROND

- Meubelstaat begane grond + codering
 - ontvangstgebied
 - restaurant
 - innovatiecentrum
 - studiezaal

INNOVATIE; KENNISCREATIE EN PARTICIPEREN

In onze visie is duurzaamheid geen aanvulling op een bouwproces, maar een manier van denken en werken. We leven momenteel in een keteneconomie met recycling. Samen zijn we op weg naar een circulaire economie waarin afval niet bestaat. Elke reststroom kan gebruikt worden om nieuwe producten of materialen te maken. Wij zijn voorstander van een circulair ontwerp en worden graag uitgedaagd.

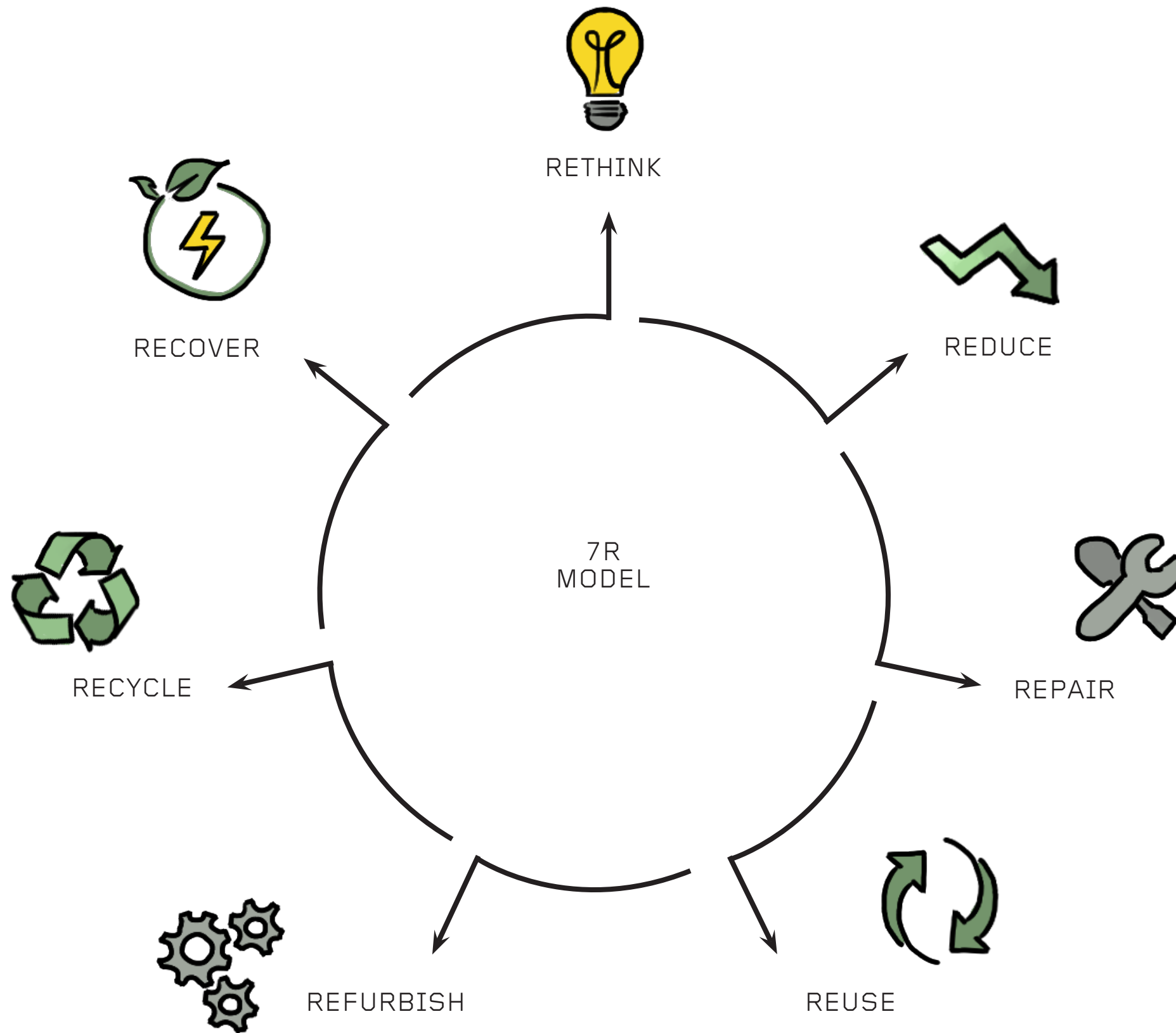
Wij maken gebruik van het 7R model om de juiste afwegingen te maken betreft een duurzaam en circulair ontwerp. Zo gaan we bijvoorbeeld na of iets überhaupt wel nodig is. Bestaat er een andere oplossing voor de vraag welke geen impact heeft op het milieu? Zo nee, hoe kunnen we het meubel dan zó ontwerpen dat de impact op het milieu wordt geminimaliseerd en de levensduur wordt gemaximaliseerd.

Wij kiezen voor producten waarbij in de ontwerpfase al rekening is gehouden met circulaire principes. Dit kan bijvoorbeeld gaan om recyclebare materialen of de (modulaire) opbouw van het product.



Visie duurzaamheid
Ontwerp

S T U D I O
G R O E N +
S C H I L D



RETHINK

Een samenwerking in de gehele keten, bijvoorbeeld leaseconstructies.

Is het überhaupt wel nodig? Alles om het gebruik van grondstoffen te voorkomen (Refuse).

Op een andere manier ontwerpen met het oog op een lange levensduur, modulair ontwerpen zodat onderdelen makkelijk vervangen kunnen worden, gebruik van duurzame materialen. (Redesign)

REDUCE

Kan er bij de productie minder grondstoffen worden gebruikt dan in eerste instantie is bedacht? Kan het snijafval bij producten zoveel mogelijk worden verkomen.

REPAIR

Onderhoud en reparatie. In een circulaire economie zal een verschuiving plaatsvinden van een producten- naar een diensteneconomie. Reparatie is een van de diensten die hier onderdeel van uitmaakt.

REUSE

Dit gaat om hergebruik van producten. Als iemand het zelf niet meer kan gebruiken, is waarschijnlijk een ander hier nog heel blij mee. Ook het delen en herverdelen (Redistribute) van producten vallen hieronder.

Twee andere vormen van reuse zijn remanufacture en repurpose.

Remanufacture; hierbij worden nieuwe producten gemaakt van (onderdelen van) oude producten.

Repurpose; Een product hergebruiken met een ander doel. Bijvoorbeeld; groentekratten worden als lade gebruikt in een stellingkast.

Refurbish

Een product opknappen en opnieuw verkopen tegen een lagere prijs dan het gloednieuwe product.

RECYCLE

Verwerking en hergebruik van materialen.

RECOVER

Uitkomende bij de allerlaatste stap in de circulaire economie. Hierbij gaat het om energierugwinning uit materialen.

Losse inrichting

PLATTEGRONDEN

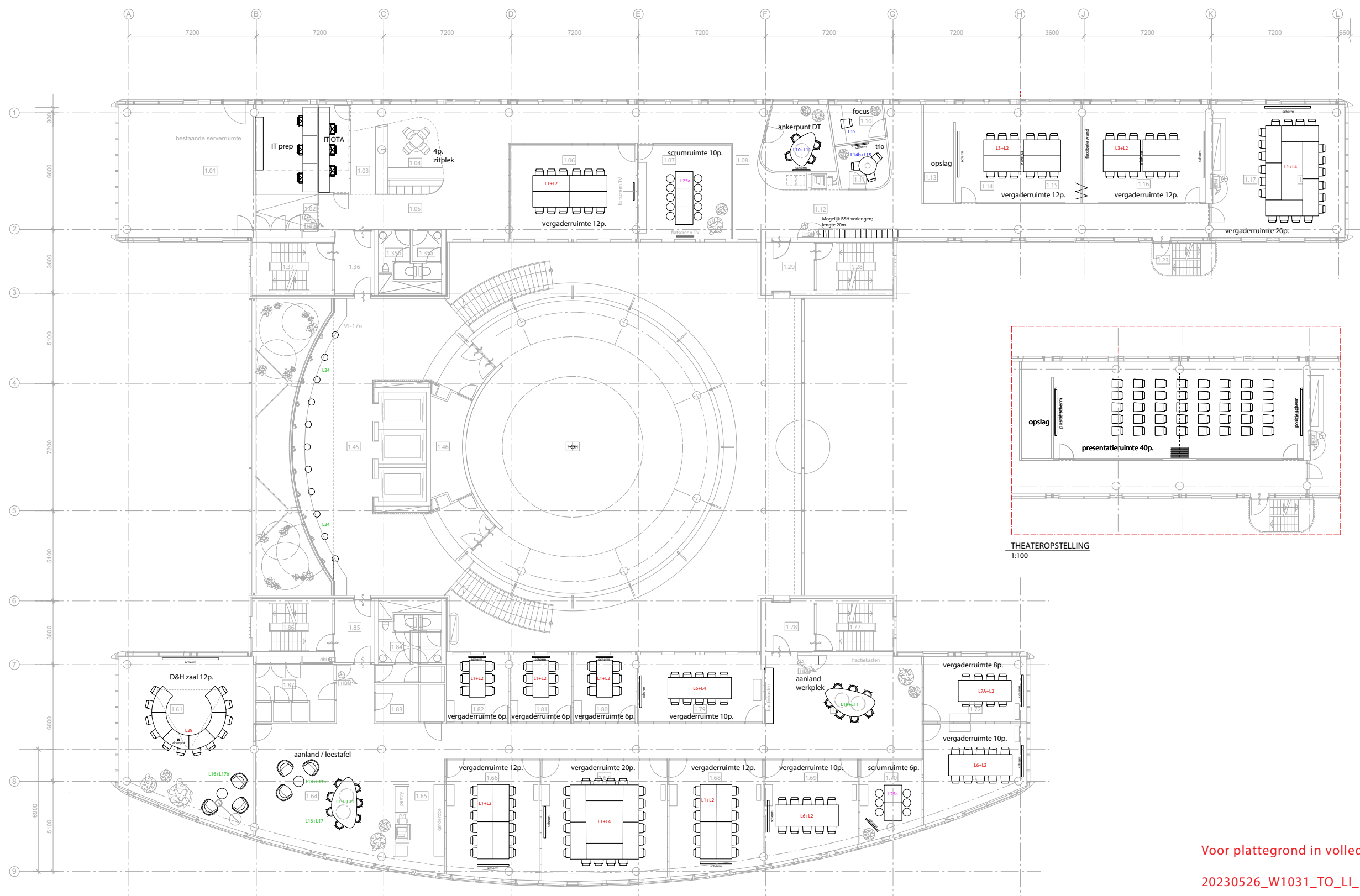


Voor plattegrond in volledig formaat zie:

20230526_W1031_TO_LI_N00-08

Plattegrond
Begane grond

STUDIO
GROEN +
SCHILD

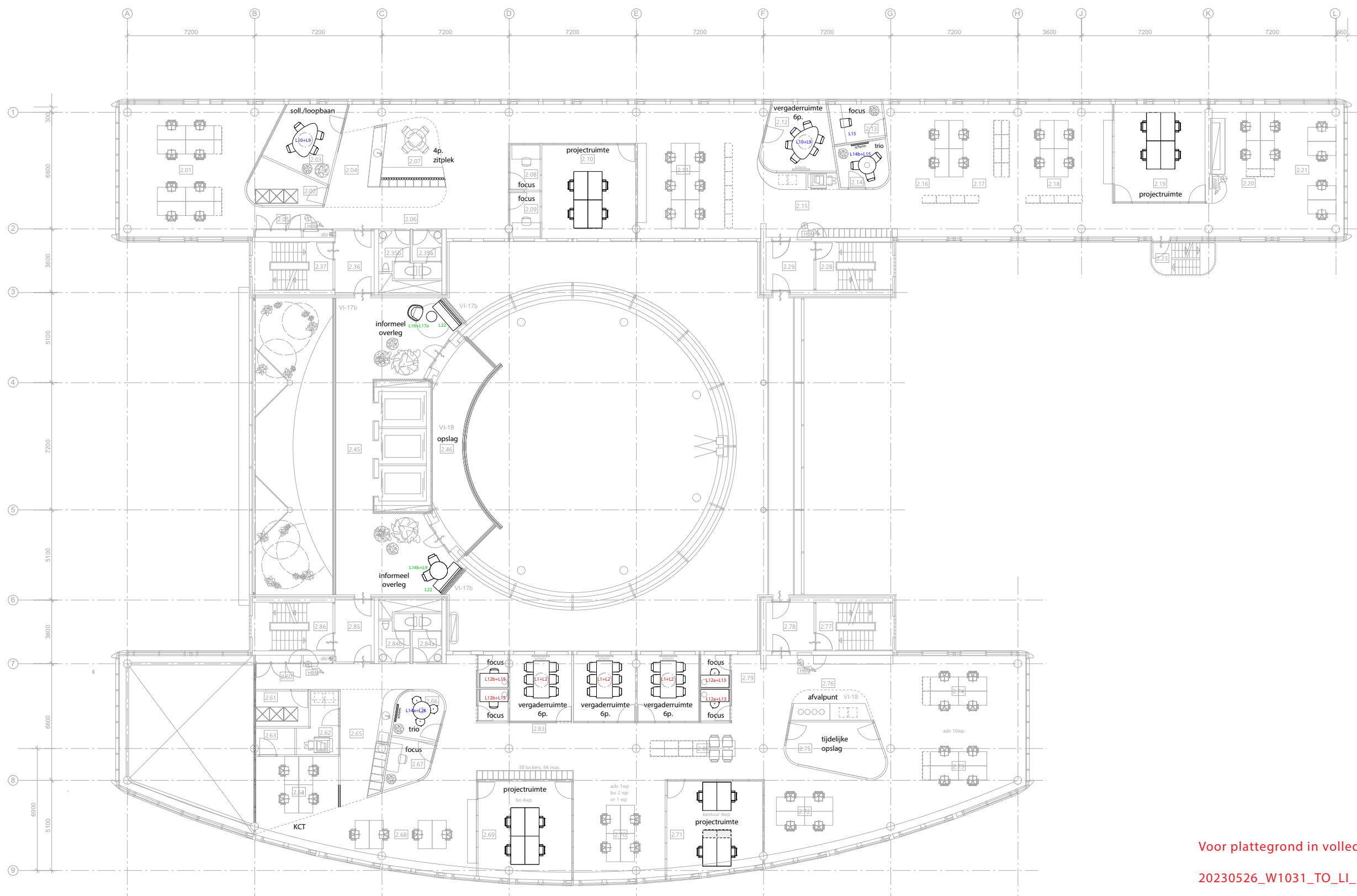


Voor plattegrond in volledig formaat zie:

20230526_W1031_TO_LI_N00-08

Plattegrond
Eerste verdieping

STUDIO
GROEN +
SCHILD

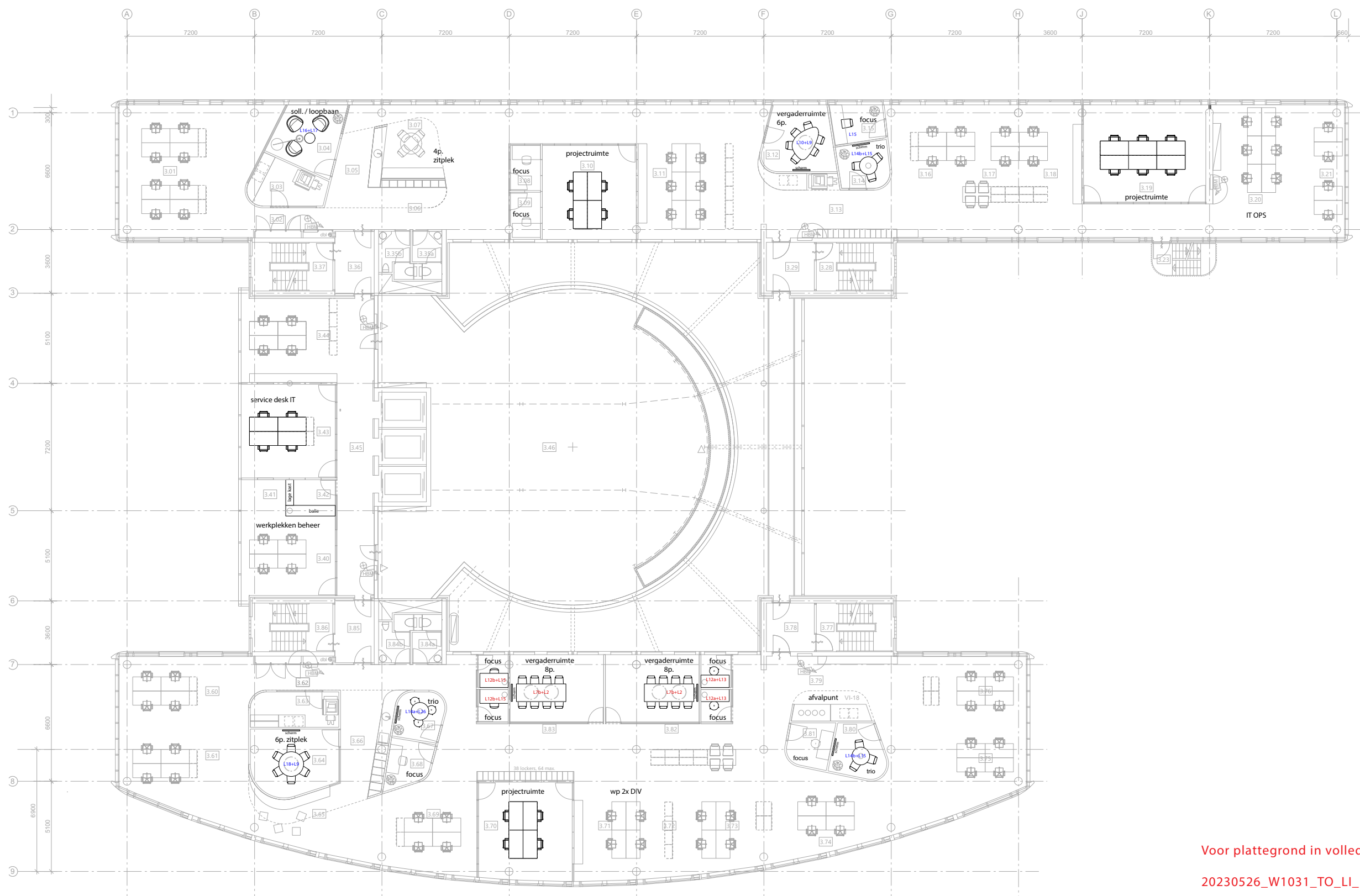


Voor plattegrond in volledig formaat zie:

20230526_W1031_TO_LI_N00-08

Plattegrond Tweede verdieping

STUDIO
GROEN +
SCHILD



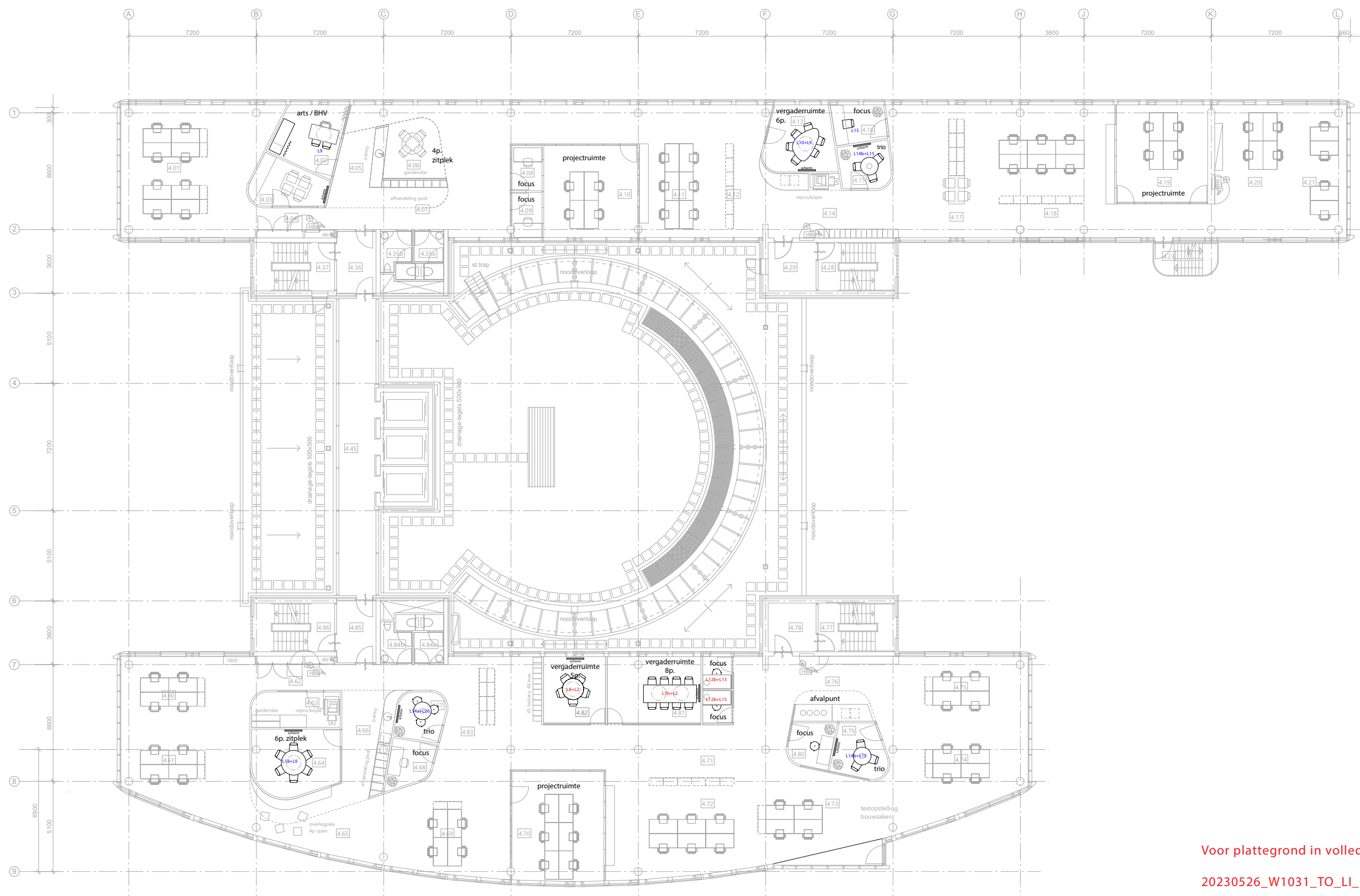
Voor plattegrond in volledig formaat zie:

20230526_W1031_TO_LI_N00-08

Plattegrond

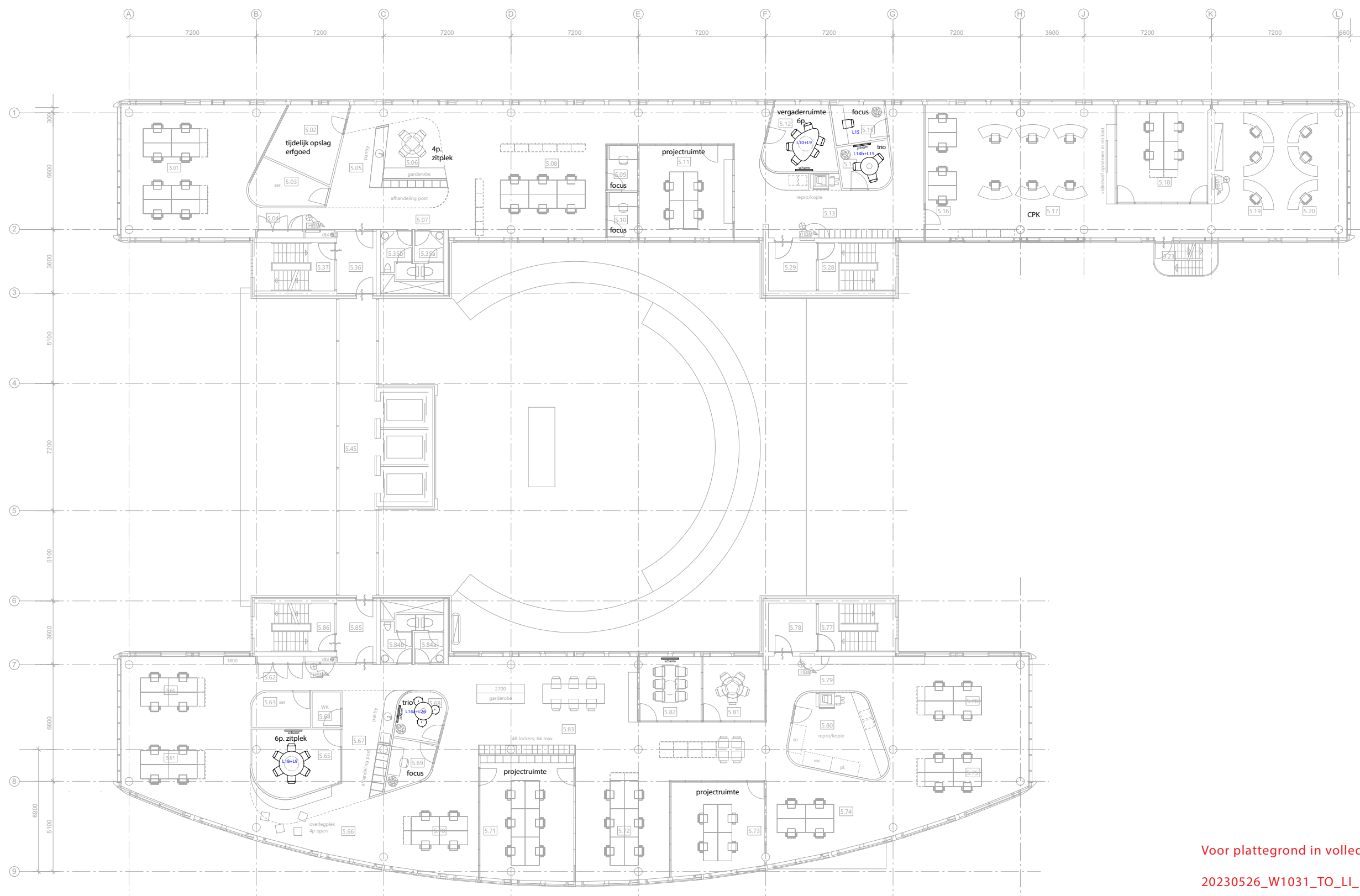
Derde verdieping

STUDIO
GROEN +
SCHILD



Plattegrond

Vierde verdieping



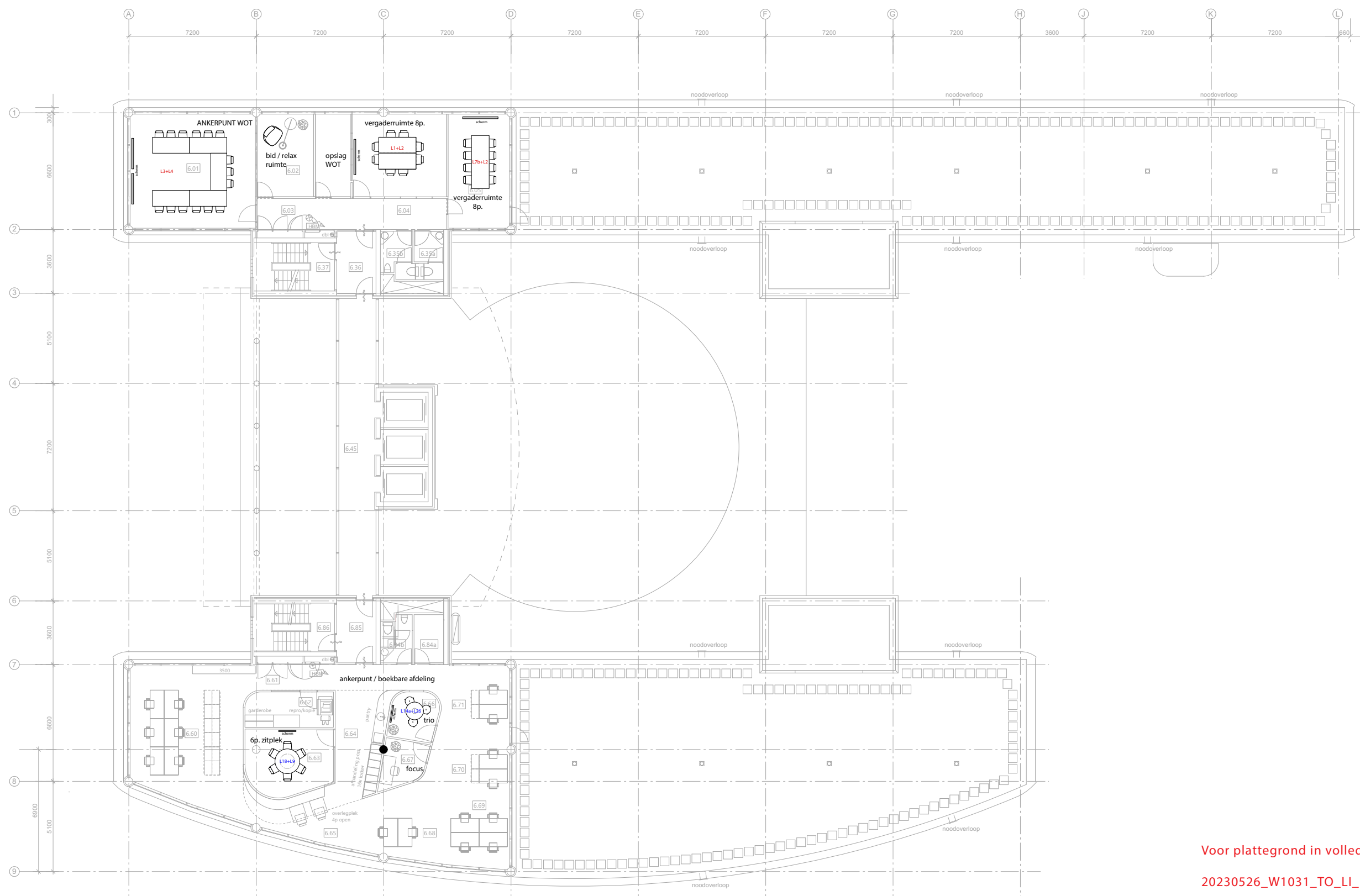
Voor plattegrond in volledig formaat zie:

20230526_W1031_TO_LI_N00-08

Plattegrond

Vijfde verdieping

STUDIO
GROEN +
SCHILD

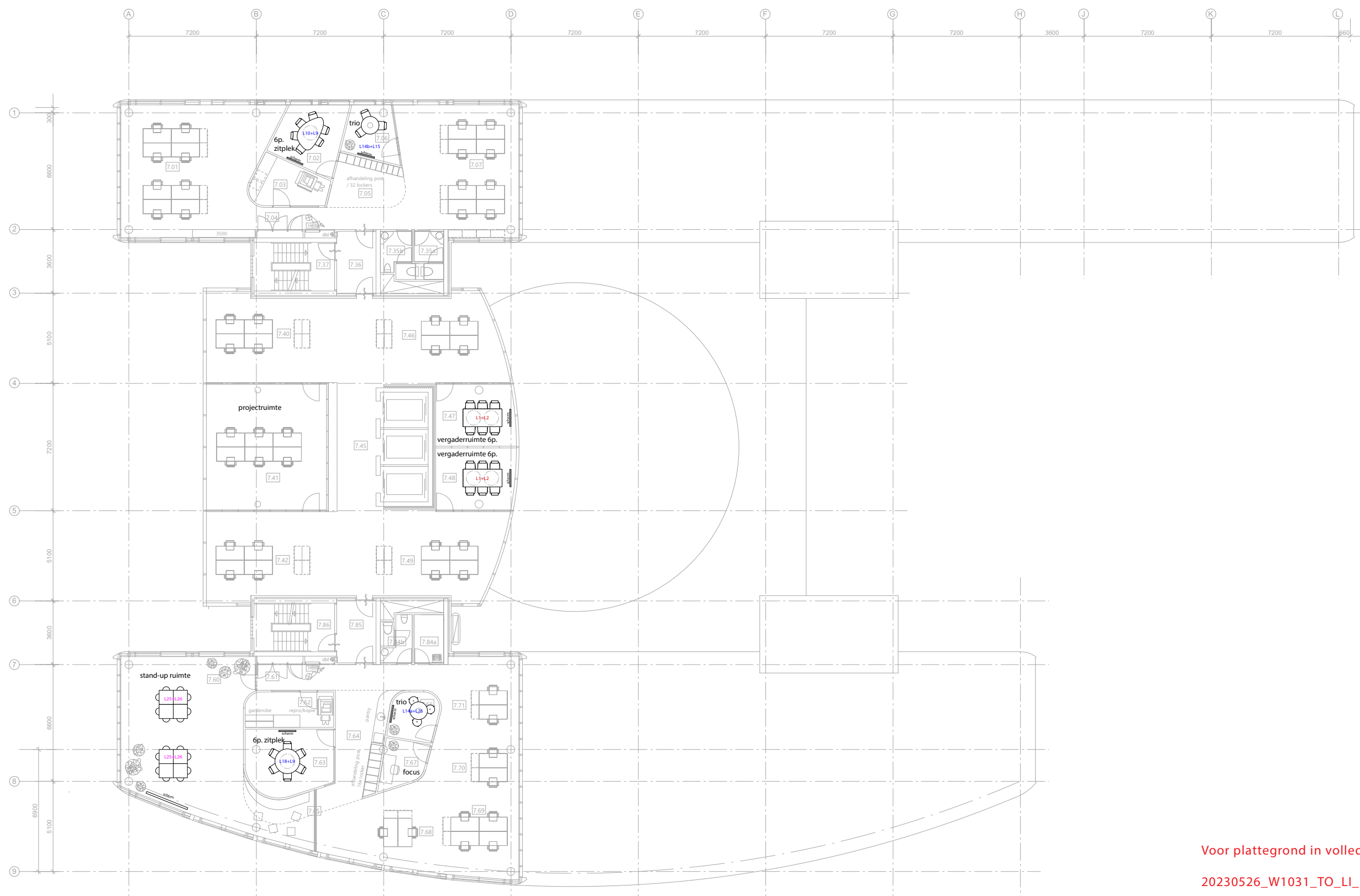


Voor plattegrond in volledig formaat zie:

20230526_W1031_TO_LI_N00-08

Plattegrond Zesde verdieping

STUDIO
GROEN +
SCHILD



Plattegrond

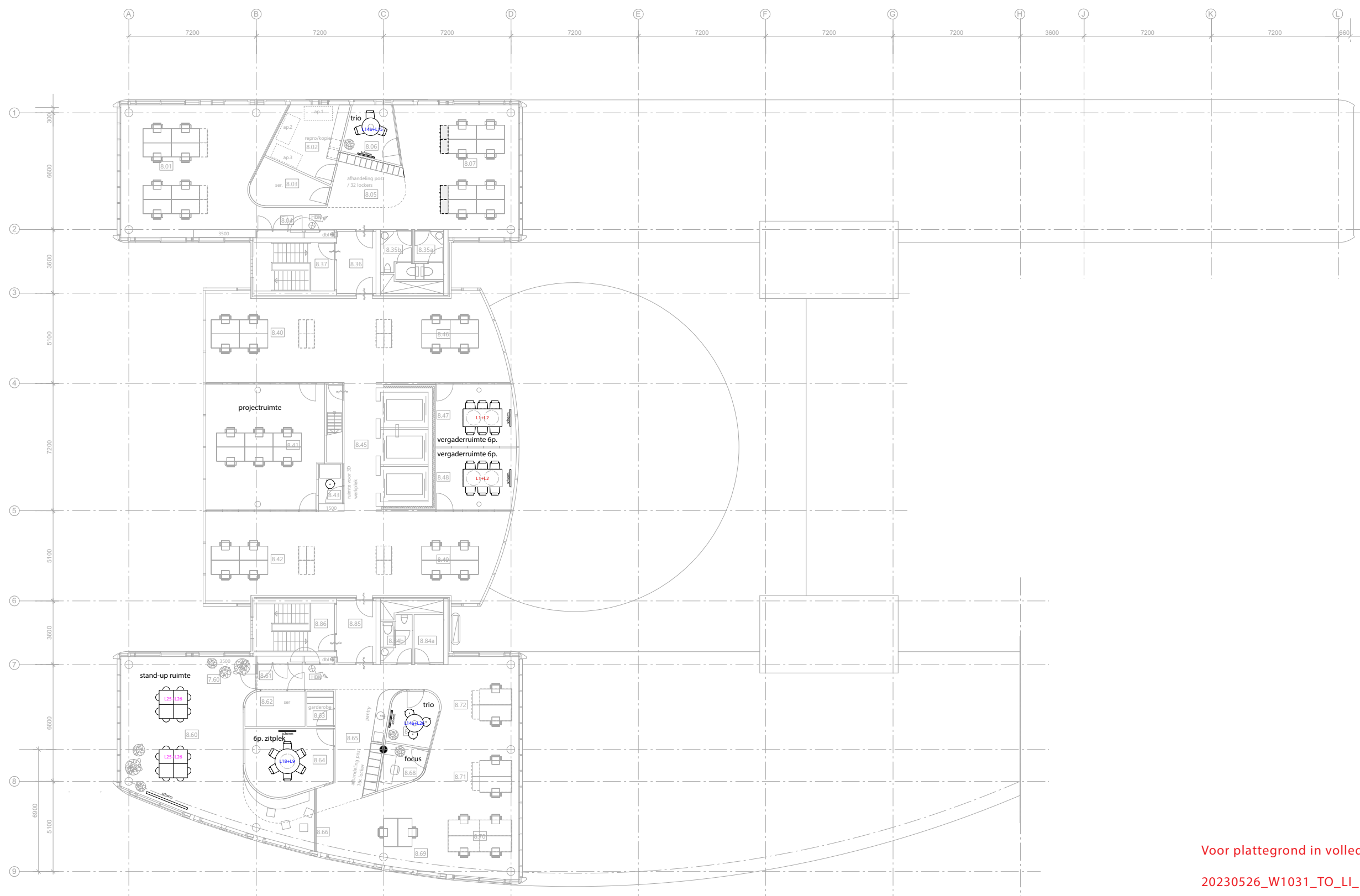
Zevende verdieping

Zevende verdieping

S T U D I O
G R O E N +
S C H I L D

G R O E N +

S C H I L D



Voor plattegrond in volledig formaat zie:

20230526_W1031_TO_LI_N00-08

Plattegrond Achtste verdieping

STUDIO
GROEN +
SCHILD

Losse inrichting

ALGEMEEN

UITGANGSPUNTEN

De onderstaande beelden dienen als een impressie voor de gevraagde esthetische - en technische kwaliteit.

De tafels en stoelen dienen aan de onderzijden afgewerkt te zijn voor betreffende vloerafwerking. Voor de meubels , materialen en opbouw gelden de Europese normen t.b.v. kantoor.

Bij poten en onderstellen van tafels rekening houden met aanzittenden en aanschuiven van stoelen; ze mogen niet ‘in de weg zitten’.

Voor de meubels, materialen en opbouw gelden de Nederlandse normen t.b.v. kantoorinrichting.

Leverancier is i.o.m. opdrachtgever verantwoordelijk voor de correctheid van de aantallen van meubels. Alsmede dienen afmetingen door de leverancier te worden gecontroleerd.

IT onderdelen welke ingebouwd worden dienen afgestemd te worden met opdrachtgever.

Voorgeschreven meubilair, producten en materialen ter plaatse van het bedrijfs-restaurant dienen bestand te zijn tegen intensief gebruik. Hebben een hoge kras-/slijt- en stoot vastheid, zijn goed te reinigen en makkelijk te onderhouden

MATERIALISERING

Uitgangspunt is zoveel mogelijk gebruik te maken van gerecyclede materialen.

De benoemde stoffen en materialen in dit document zijn qua kleur / structuur en kwaliteit belangrijk in het totaal ontwerp.

- Stoffen en materialen aanbieden conform omschrijving of gelijkwaardig;
- voldoen aan dezelfde waardes van de omschreven stof / materiaal t.b.v. o.a.
- samenstelling
- gewicht
- lichtechtheid
- martindale
- milieu
- kleur

Mochten voorgestelde kleuren, stoffen en materialen niet (meer) mogelijk zijn dan zien we graag een gepast alternatief voorstel.

HERGEBRUIK/NIEUW MEUBILAIR

Naast nieuw meubilair zal er ook meubilair hergebruikt worden.

Sommige bestaande meubels zullen hergebruikt worden, dit staat aangegeven in de meubelstaat.

We hebben het nieuwe meubilair gecodeerd met de begin letter L- van losse inrichting.

Meubels op de verdiepingen zijn gecodeerd vanaf L1.

Meubels op de begane grond zijn gecodeerd vanaf L50.

Meubilair welke wij esthetisch geschikt vinden voor hergebruik is gecodeerd met de letters l t/m Y. Wanneer er niet voldoende herbruikbare meubels beschikbaar zijn, aanvullen met de nieuwe types uit de L- codering.

Voor posities meubilair: zie codering op plattegronden.

Om de eenheid binnen het gebouw te bewaken is het van belang om nieuw en hergebruik meubilair per type bij elkaar te bundelen.

Exacte posities en aantallen van nieuw en refurbished meubilair, in afstemming met opdrachtgever.

Opdrachtgever is verantwoordelijk voor de kwalitatieve beoordeling van de herbruikbaarheid van het meubilair.



Plaatmateriaal

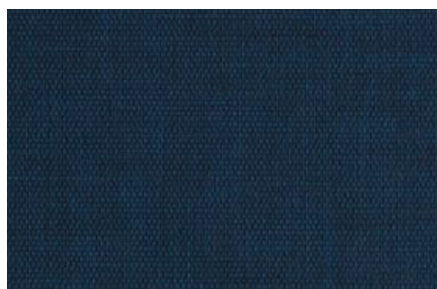
Planq - Suits



STOF

Kvadrat

Remix 0733



STOF

Vyva Fabrics

Harlow 6007 Elderberry



STOF

Kvadrat

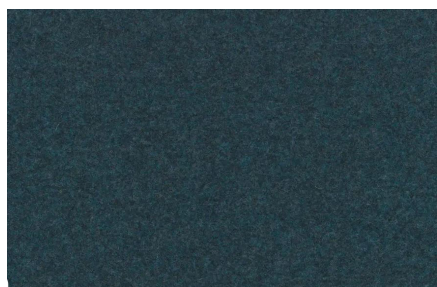
Melange Nap 0751



STOF

Kvadrat

Uniform Melange 0793



STOF

Kvadrat

Divina MD 873



STOF

Kvadrat Jaali 0141



RAL KLEUR

5008

Overzicht materialen - WATER
Losse inrichting

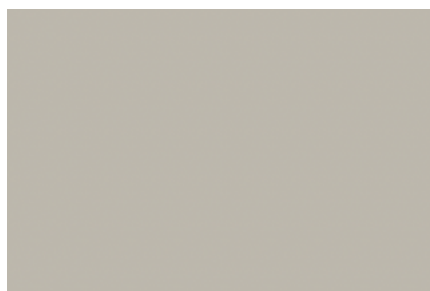
S T U D I O
G R O E N +
S C H I L D



Plaatmateriaal

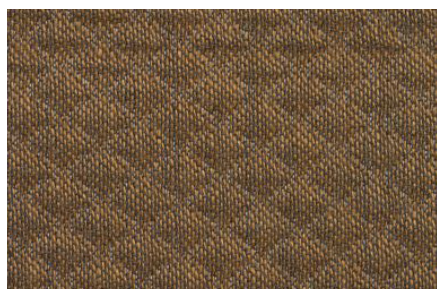
Planq

Coffeebags



RAL KLEUR

7044



STOF

Vyva Fabrics

Hemp Spices 770-06 Cinnamon



STOF

Gabriel

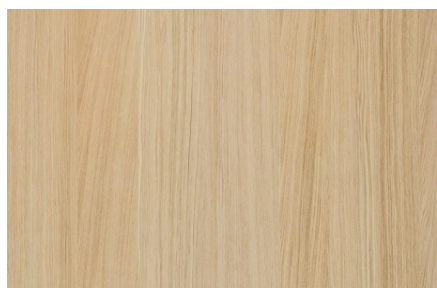
Breeze Fusion 4820



STOF

Kvadrat

Divina Melange 3 - 0571



HPL/FINEER

Shinnoki Ivory Oak

(of gelijkwaardig)

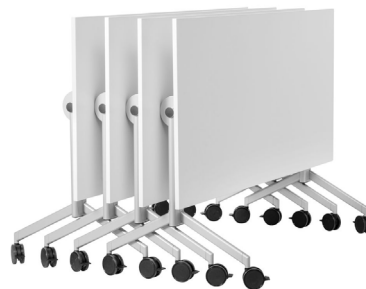
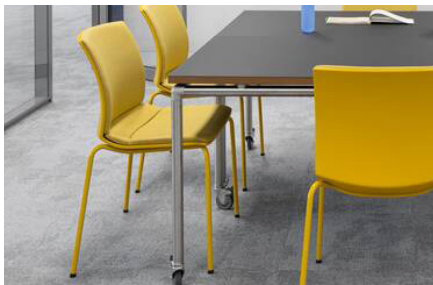
Overzicht materialen - LAND

Losse inrichting

S T U D I O
G R O E N +
S C H I L D

Losse inrichting

VERDIEPINGEN



L1

type

vergadertafel 2100x900

omschrijving

blad en onderstel eikenhout

[Elektrapunten in blad; 1 punt per 2 zitplekken](#)

L2A

type

stapelbare vergaderstoel

4-poots. Harde zitschaal en gestoffeerde zitting en rug

omschrijving

zitschaal: S2010-B50G

gestoffeerde zitting en rug

kleur: Kvadrat Divina MD 873

frame staal

kleur: S2010-B50G

[Hergebruik toepassen.](#)

[Aanvullen waar nodig met voorgesteld type.](#)

[Wanneer L2 als code is aangegeven, 50/50 verdeling tussen L2A en L2B.](#)

L2B

type

stapelbare vergaderstoel met armlegger, 4-poots. Harde zitschaal en gestoffeerde zitting en rug

omschrijving

zitschaal: S2010-B50G

gestoffeerde zitting en rug

kleur: Kvadrat Divina MD 873

frame staal en armlegger

kleur: S2010-B50G

[Hergebruik toepassen.](#)

[Aanvullen waar nodig met voorgesteld type.](#)

[Wanneer L2 als code is aangegeven, 50/50 verdeling tussen L2A en L2B.](#)

L3

type

vergadertafel opklapbaar en verrijdbaar 2100x900

omschrijving

blad wit

onderstel staal

kleur: wit

L4

type

verrijdbare vergaderstoel met O-vorm armlegger. Harde zitschaal en gestoffeerde zitting en rug

omschrijving

zitschaal: S2010-B50G

gestoffeerde zitting en rug

kleur: Kvadrat Jaali 141

frame staal en armlegger

kleur: S2010-B50G

L5

type

comfortabele 4-poots vergaderstoel, volledig gestoffeerd. Poten van het frame lopen door in zitkuip. Armleggers met zachte ronde vormen, iets hogere ronde rug

omschrijving

gestoffeerde zitting, armleggers, rug

kleur: Kvadrat Uniform Melange 0793

4-pootsframe

kleur: RAL 5008

Verdiepingen | Vergaderruimtes

Losse inrichting

S T U D I O
G R O E N +
S C H I L D



L6

type

vergadertafel 3600x1200

omschrijving

blad en onderstel eikenhout

elektrapunten in blad

Elektrapunten in blad; 1 punt per 2
zitplekken

L7A

type

vergadertafel 3000x1200

omschrijving

blad en onderstel eikenhout

elektrapunten in blad

Elektrapunten in blad; 1 punt per 2
zitplekken

L7B

type

vergadertafel 3000x1000

omschrijving

blad en onderstel eikenhout

elektrapunten in blad

Elektrapunten in blad; 1 punt per 2
zitplekken



L8 [HERGEBRUIK](#)

type

vergadertafel rond 1200
zithoogte

omschrijving

blad eikenhout
kolompoot rond staal
kleur: RAL 5008



L9

type

houten stoel met gestoffeerde zitting
en rug

omschrijving

gestoffeerde zitting
kleur: Kvadrat Remix 733
4-pootsframe
kleur: eiken
hoge duurzaamheidsambitie



L10

type

vergadertafel kiezel 2000x1200x740

omschrijving

blad eiken met facetrand
kolompoot staal
kleur: RAL 5008



L11

type

comfortabele 4-poots vergaderstoel,
volledig gestoffeerd. Poten van het
frame lopen door in zitkuip. Armleg-
gers met zachte ronde vormen, iets
hogere ronde rug

omschrijving

gestoffeerde zitting, armleggers, rug
kleur: Kvadrat Uniform Melange 0793
4-pootsframe
kleur: RAL 5008



L12A+B [HERGEBRUIK](#)

type

tafel 1600x700
a: hoogte passend bij L13
b: zithoogte

omschrijving

blad en onderstel eikenhout

[Bestaand tafel handhaven: vaste in-
richting, lage zit.](#)
[Aanvullen waar nodig met voorge-
steld type.](#)



L13

type

hoge kruk

omschrijving

zitting biocomposiet van gerecycleerd
textiel
kleur: suits
4-pootsframe
kleur: eiken
hoge duurzaamheidsambitie

Verdiepingen | Kiezels

Losse inrichting



L14A+B

type
vergadertafel rond 1000
A: stahoogte passend bij L26
B: zithoogte passend bij L15
omschrijving
blad: eikenhout
kolompoot rond staal
kleur: RAL 5008



L15

type
stoel
omschrijving
zitting biocomposiet van gerecycleerd
textiel
kleur: suits
4-pootsframe
kleur: eiken
hoge duurzaamheidsambitie



L16

type
Bijzettafel rond 600x390
omschrijving
blad en poten hout
kleur: eiken



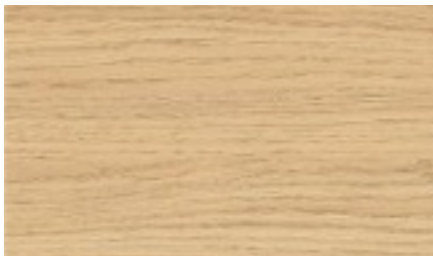
L17A

type
comfortabele, actieve lounge stoel.
draaibaar. armleggers en rug met
doorlopende ronde vorm in drie de-
len. kolompoot staal met kruisvoet
omschrijving
gestoffeerde zitting
1/3 - Kvadrat Jaali 141
1/3 - Kvadrat Melange Nap 0751
1/3 - Kvadrat Divina MD 873
kleur:
kolompoot staal
kleur: RAL 5008



L17B

type
comfortabele, actieve lounge stoel.
draaibaar. armleggers en rug met
doorlopende ronde vorm in drie de-
len. kolompoot staal met kruisvoet
omschrijving
gestoffeerde zitting
1/3 - Kvadrat Divina Melange 3 - 0571
1/3 - Vyva Fabrics Hemp Spice 770-06
Cinnamon
1/3 - Gabriel Breeze Fusion 4820
kleur:
kolompoot staal
kleur: RAL 7044





L19

type

vergadertafel kiezel 2800x1400x740

omschrijving

blad: eiken

kolompoot hout

kleur:RAL 5008



L20

type

hoge tafel rond 800

hoogte passend bij L21

omschrijving

blad biocomposiet van gerecycleerd

textiel

kleur: suits

kolompoot staal

kleur: RAL 5008

hoge duurzaamheidsambitie



L21

type

barkruk

hoogte 650mm.

omschrijving

frame: zwart gepoedercoat staal

zitting: zwart gelakt hout



L22

type

bank

diepte 635mm.

zitdiepte + hoogte 460mm.

rughoogte 880mm.

omschrijving

gestoffeerde zitting en rug

volledige zitting: Vyvva Harlow 6007

Elderberry

volledig rugdeel: Kvadrat Remix 3

0733

Plint

kleur: RAL 5008

Elektrapunten in plint



L24

type

hoge kruk

zithoogte aansluitend op VI-17

omschrijving

zitting biocomposiet van gerecycleerd

textiel

kleur: suits

4-pootsframe

kleur: eiken

hoge duurzaamheidsambitie

Verdiepingen | Informeel ontmoeten
Losse inrichting

S T U D I O
G R O E N +
S C H I L D



L25A+B

type
 hoge tafel verrijdbaar 1000x1000x900
 in hoogte instelbaar blad
 A: kantelbaar, beschrijfbaar
 B: niet kantelbaar, niet beschrijfbaar
omschrijving
 kleur blad: wit
 kleur frame: RAL 5008



L26

type
 flexibele kruk in hoogte verstelbaar
 d.m.v. handgreep
 zithoogte: 590-845mm
omschrijving
 gestoffeerde zitting: antraciet
 onderstel
 kleur: zwart

Verdiepingen | scrum- en stand up ruimtes
 Losse inrichting

Losse inrichting

BEGANE GROND



L50 [HERGEBRUIK](#)

type

tafel kiezelvorm

omschrijving

blad vervangen

kleur: eiken

Kolompoot coaten

kleur: RAL 5008



L51

type

comfortabele, actieve lounge stoel.

draaibaar. armleggers en rug met
doorlopende ronde vorm in drie de-
len. verhoogde rugleuning als vierde
deel. stalen kolompoot met kruisvoet

omschrijving

gestoffeerde zitting

1/3 - Kvadrat Divina Melange 3 - 0571

1/3 - Vyva Fabrics Hemp Spices 770-06

Cinnamon

1/3 - Gabriel Breeze Fusion 4820

kolompoot staal

kleur: RAL 7044



L52

type

Bijzettafel

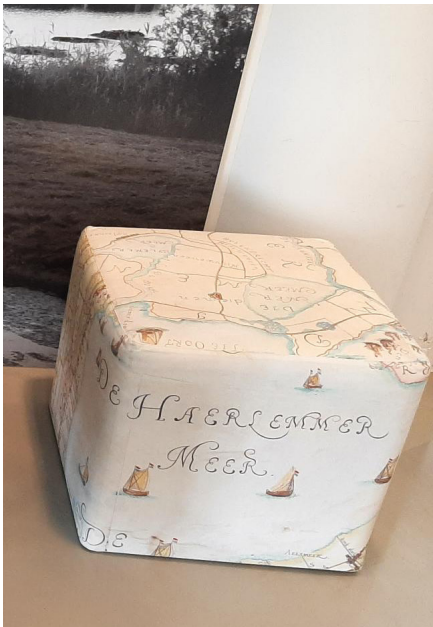
1x rond 600x390

1x rond 450x490

omschrijving

blad en poten hout

kleur: eiken



L53 [HERGEBRUIK](#)

type

Stoffen poef vierkant

omschrijving

diverse stoffen



L54

type

Modulaire bank met rug / armleuning-
gen. Zie opstelling in plattegrond

omschrijving

Gemixte stofkleuren:

1x bank met rugdeel:

Kvadrat Remix 3 733

2x bank met rugdeel:

Kvadrat Melange Nap 751

1x poef groot:

Kvadrat Jaali 141

1x poef klein:

Kvadrat Jaali 141

Begane Grond | Ontvangstgebied
Losse inrichting

S T U D I O
G R O E N +
S C H I L D



L55

type

hoge tafel rond 900

hoogte passend bij L57

omschrijving

blad biocomposiet van gerecycleerd

textiel

kleur: suits

kolompoot staal

kleur: RAL 5008

hoge duurzaamheidsambitie



L56

type

hoge tafel rond 700

hoogte passend bij L57

omschrijving

blad biocomposiet van gerecycleerd

textiel

kleur: suits

kolompoot staal

kleur: RAL 5008

hoge duurzaamheidsambitie



L57

type

barkruk

hoogte 650mm.

omschrijving

frame: zwart gepoedercoat staal

zitting: zwart gelakt hout



L58

type

ovale tafel 3800x1400x740

omschrijving

blad fenix

kleur: RAL 5008

kolompoot hout

kleur: RAL 5008



L59

type

comfortabele 4-poots vergaderstoel,

volledig gestoffeerd. Poten van het

frame lopen door in zitkuip. Armleg-

gers met zachte ronde vormen, iets

hogere ronde rug

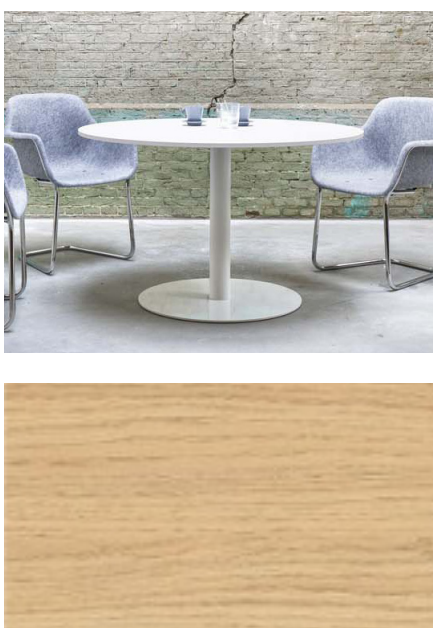
omschrijving

gestoffeerde zitting, armleggers, rug

kleur: Kvadrat Uniform Melange 0793

4-pootsframe

kleur: RAL 5008



L60

type

bistrotafel rond 900

zithoogte

omschrijving

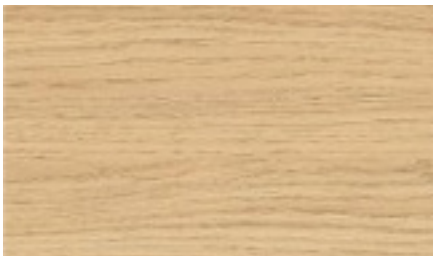
blad: eikenhout

kolompoot rond staal

kleur: RAL 5008

LET OP! Met water afneembaar tafel-

blad



L61

type

bistrotafel rond 700

zithoogte

omschrijving

blad: eikenhout

kolompoot rond staal

kleur: RAL 5008

LET OP! Met water afneembaar tafel-
blad



L62

type

Volledig houten stoel met ronde rug-

leuning uit één deel

omschrijving

kleur: naturel eiken



L63A

type

bank

diepte 635mm.

zitdiepte + hoogte 460mm.

rughoogte 880mm.

omschrijving

gestoffeerde zitting en rug

volledige zitting: Vyva Fabrics Hemp

Spices 770-06 Cinnamon

volledig rugdeel:

50% Gabriel Breeze Fusion 4820

50% Kvadrat Divina Melange 3 571

Plint

kleur: RAL 7044

Elektrapunten in plint



L63B

type

bank

diepte 635mm.

zitdiepte + hoogte 460mm.

rughoogte 880mm.

omschrijving

gestoffeerde zitting en rug

zitting: Vyvva Harlow 6007 Elderberry

volledig rugdeel:

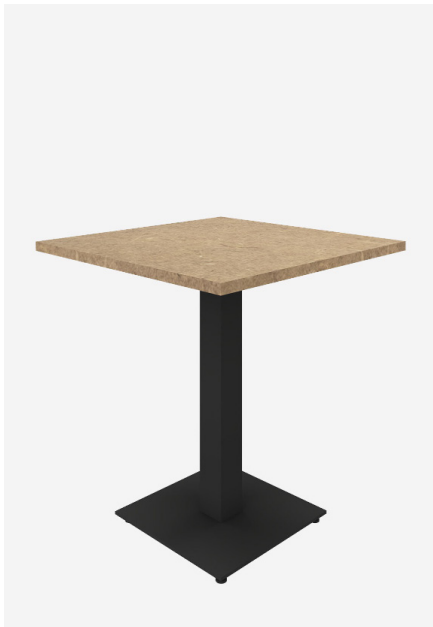
50% Kvadrat Melange Nap 751

50% Kvadrat Divina MD 873

Plint

kleur: RAL 5008

Elektrapunten in plint



L64

type

tafel rechthoekig 1200x800

hoogte passend bij L63

omschrijving

blad biocomposiet van gerecycleerd

textiel

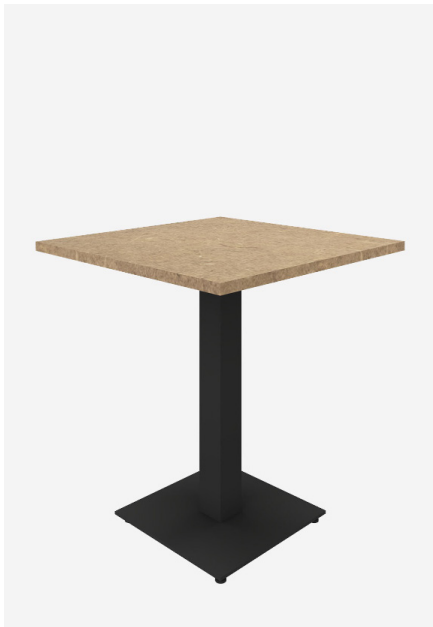
kleur: coffeebags

kolompoot staal

kleur: RAL 7044

hoge duurzaamheidsambitie

LET OP! Met water afneembaar tafel-
blad



L65

type

tafel rechthoekig 1200x800

hoogte passend bij L66

omschrijving

blad biocomposiet van gerecycleerd

textiel

kleur: coffeebags

kolompoot staal

kleur: RAL 7044

hoge duurzaamheidsambitie

LET OP! Met water afneembaar tafel-
blad



L66

type

stoel

omschrijving

gelakt hout

kleur: terra / bruin



L67

type

stoel

omschrijving

zitting biocomposiet van gerecycleerd

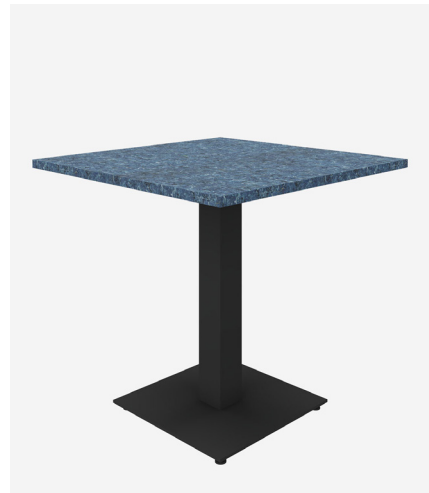
textiel

kleur: suits

4-pootsframe

kleur: eiken

hoge duurzaamheidsambitie



L68

type

tafel rechthoekig 1200x800

hoogte passend bij L69

omschrijving

blad biocomposiet van gerecycleerd

textiel

kleur: suits

kolompoot staal

kleur: RAL 5008

hoge duurzaamheidsambitie

LET OP! Met water afneembaar tafelblad



L69

type

gekoppelde bank met verticale verdeling in de rug.

Delen; links-midden-rechts. Passend op lengte wand, inmeten op locatie.

diepte 750mm.

zithoogte 470mm.

rughoogte 920mm.

omschrijving

gestoffeerde zitting en rug

zitting: Vyvva Harlow 6007 Elderberry

rug: Kvadrat Remix 0733

Plint

kleur: RAL 5008

Elektrapunten in plint



L70

type

comfortabele 4-poots vergaderstoel, volledig gestoffeerd. Poten van het

frame lopen door in zitkuip. Armleggers met zachte ronde vormen, iets

hogere ronde rug

omschrijving

gestoffeerde zitting, armleggers, rug

kleur: Kvadrat Uniform Melange 0793

4-pootsframe

kleur: RAL 5008

Begane Grond | Restaurant
Losse inrichting

S T U D I O
G R O E N +
S C H I L D



L71

type
hoge tafel rond 800

hoogte passend bij L73

omschrijving
blad biocomposiet van gerecycleerd
textiel

kleur: suits

kolompoot staal

kleur: RAL 5008

hoge duurzaamheidsambitie



L72

type
hoge tafel rond 1200

hoogte passend bij L73

omschrijving
blad biocomposiet van gerecycleerd
textiel

kleur: suits

kolompoot staal

kleur: RAL 5008

hoge duurzaamheidsambitie



L73

type
barkruk

hoogte 650mm.

omschrijving
frame: zwart gepoedercoat staal

zitting: zwart gelakt hout



L74

type
tafel rond 700

hoogte passend bij VI-11

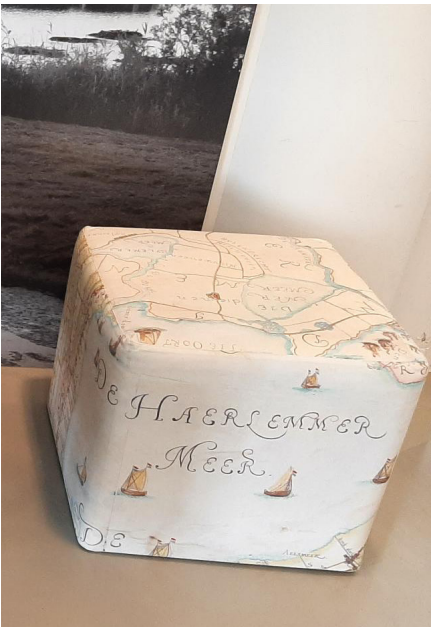
omschrijving
blad biocomposiet van gerecycleerd
textiel

kleur: coffeebags

kolompoot staal

kleur: RAL 7044

hoge duurzaamheidsambitie



L75 [HERGEBRUIK](#)

type
Stoffen poef vierkant

omschrijving
diverse stoffen



L76

type
tafel rechthoekig 1200x800

hoogte passend bij L77

omschrijving
blad biocomposiet van gerecycleerd
textiel

kleur: suits

kolompoot staal

kleur: RAL 5008

hoge duurzaamheidsambitie



L77

type

comfortabele 4-poots vergaderstoel, volledig gestoffeerd. Poten van het frame lopen door in zitkuip. Armleggers met zachte ronde vormen, iets hogere ronde rug

omschrijving

gestoffeerde zitting, armleggers, rug
kleur: Kvadrat Uniform Melange 0793
4-pootsframe
kleur: RAL 5008



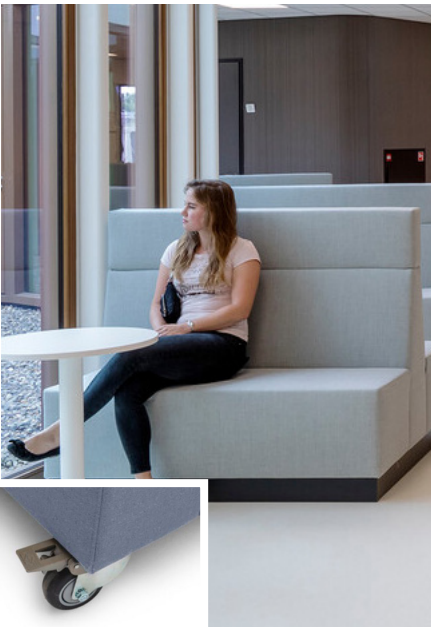
L78A

type

bank, hoekopstelling
diepte 635mm.
zitdiepte + hoogte 460mm.
rughoogte 880mm.

omschrijving

gestoffeerde zitting en rug
zitting: Vyvva Harlow 6007 Elderberry
volledig rugdeel:
50% Kvadrat Melange Nap 751
50% Kvadrat Divina MD 873
Plint
kleur: RAL 5008
Elektrapunten in plint



L78B

type

bank, verrijdbaar
diepte 635mm.
zitdiepte + hoogte 460mm.
rughoogte 880mm.

omschrijving

gestoffeerde zitting en rug
volledige zitting: Vyva Fabrics Hemp
Spices 770-06 Cinnamon
volledig rugdeel:
50% Gabriel Breeze Fusion 4820
50% Kvadrat Divina Melange 3 571
Plint
kleur: RAL 7044
Elektrapunten in plint



L79

type

tafel vierkant 700x700
hoogte passend bij L78
omschrijving
blad biocomposiet van gerecycleerd textiel
kleur: suits
kolompoot staal
kleur: RAL 5008
hoge duurzaamheidsambitie